

قرار رئيس مجلس الوزراء

رقم ٦٢٨ لسنة ١٩٩٠

بتحديد نطاق مدينة وادى النطرون

رئيس مجلس الوزراء

بعد الاطلاع على الدستور

وعلى قانون نظام الإدارة المحلية الصادر بالقانون رقم ٤٣ لسنة ١٩٧٩ والقوانين

المعدلة له

وعلى قرار رئيس الجمهورية رقم ١٢٢ لسنة ١٩٧٨ بتخصيص الاراضى اللازمة لإنشاء

مدينة السادات

وعلى قرار رئيس مجلس الوزراء رقم ٢٥١ لسنة ١٩٦٢ بتحديد نطاق مدينة

ادى النطرون المعدل بالقرار رقم ١٨٧ لسنة ١٩٧٤

وعلى قرار رئيس مجلس الوزراء رقم ٢٠٤ لسنة ١٩٩٠ بتعديل نطاق مدينة

ادى النطرون

وعلى قرار رئيس مجلس الوزراء رقم ٢٠٥ لسنة ١٩٩٠ بتعديل نطاق الادارية

مدينة السادات

وعلى موافقة مجلس الوزراء

قرر

( المادة الاولى )

يحدد نطاق مدينة وادى النطرون طبقا للحدود المبينة بقرار رئيس مجلس الوزراء

رقم ٢٥١ لسنة ١٩٦٢ المعدل بالقرار رقم ١٨٧ لسنة ١٩٧٤ المشار اليه والخريطة

المرفقة به ، وذلك فيما عدا الحد الشرقى للمدينة فى المنطقة المواجهـة

مدينة السادات ليكون هو الحد الشرقى لطريق القاهرة / الاسكندرية الصحراوى .

( المادة الثانية )

يلغى قرار رئيس مجلس الوزراء رقم ٢٠٤ لسنة ١٩٩٠ المشار اليه ، كما يلغى كل

مخالفا لاحكام هذا القرار .



( المادة الثالثة )

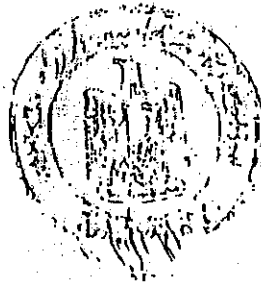
ينشر هذا القرار في الوقائع المصرية ،

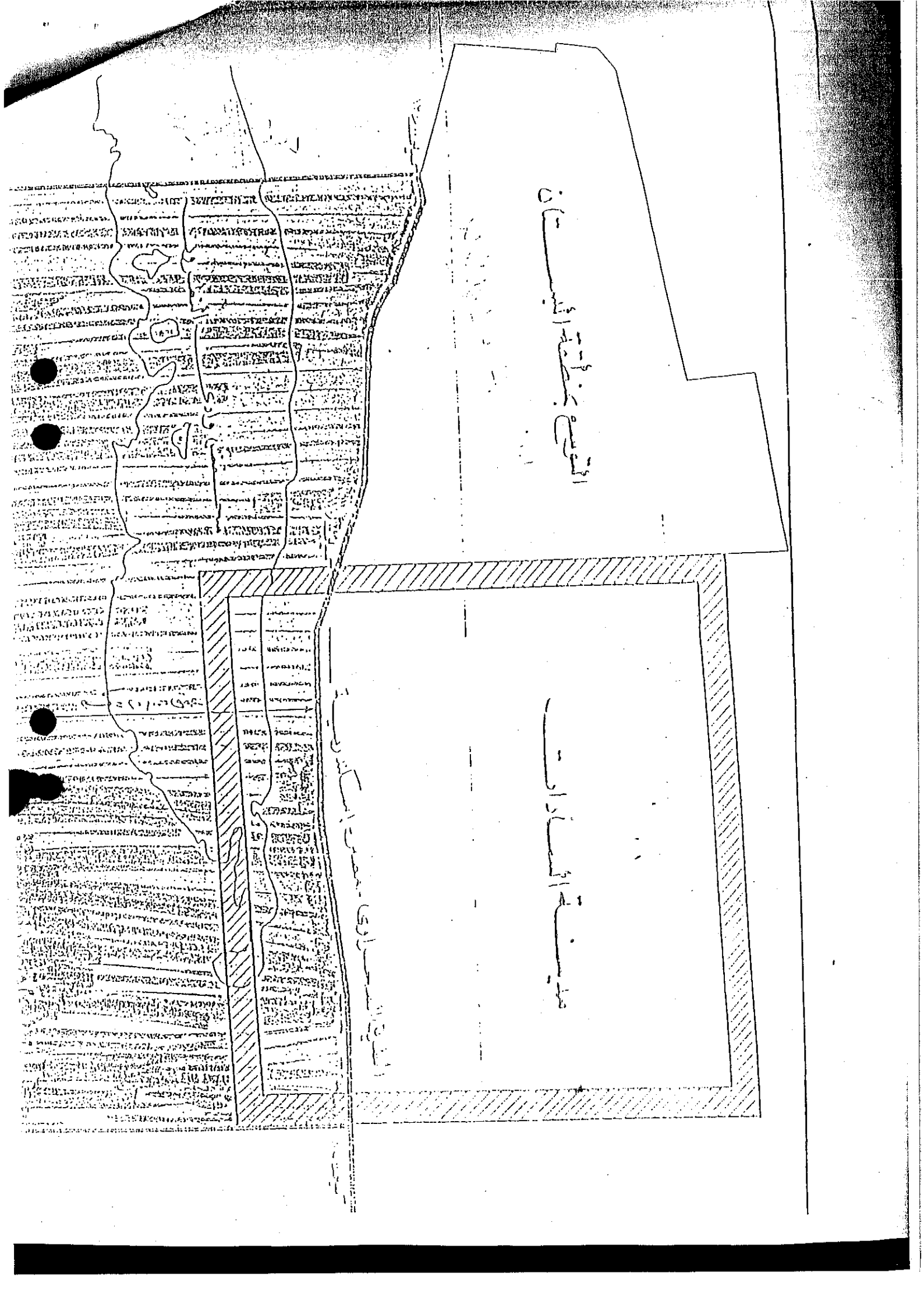
در برئاسة مجلس الوزراء في ٤ شعبان سنة ١٤١٠ هـ ( اول مارس سنة ١٩٩٠ )  
( دكتور / عاطف صدقي )

أمين عام مجلس الوزراء

قوة مرسله الى

( المستشار / أحمد رضوان )





الجزء العلوي من الصمام

الجزء السفلي من الصمام

الجزء الأوسط من الصمام

